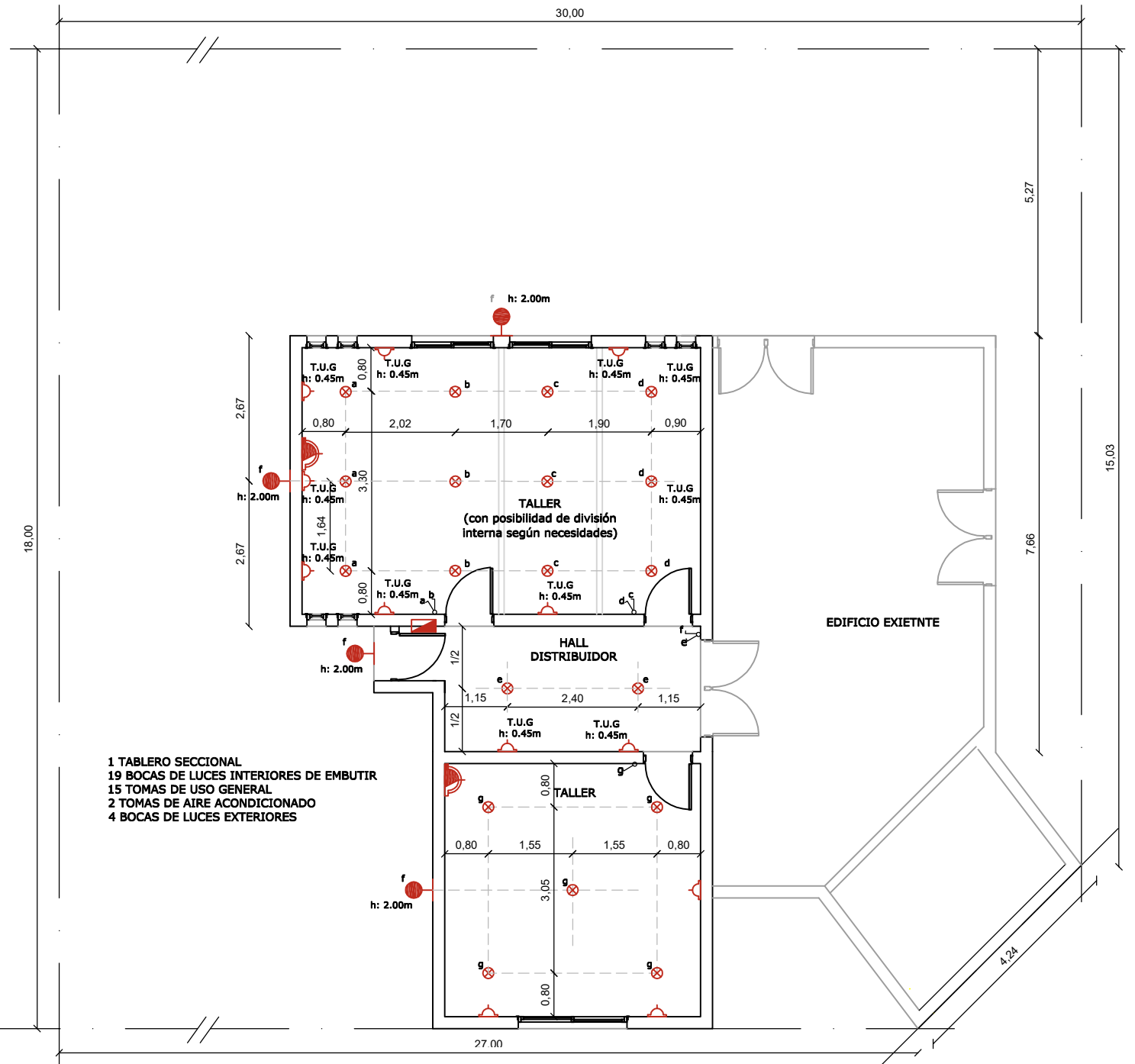


PLANTA DE ARQUITECTURA



- 1 TABLERO SECCIONAL
- 19 BOCAS DE LUCES INTERIORES DE EMBUTIR
- 15 TOMAS DE USO GENERAL
- 2 TOMAS DE AIRE ACONDICIONADO
- 4 BOCAS DE LUCES EXTERIORES

MUNICIPIO DE SALADILLO
 SUBSECRETARÍA DE OBRA PÚBLICA Y PLANEAMIENTO
 DIRECCIÓN DE ESTUDIOS Y PROYECTOS

OBRA:
 Terminación Edificio para Prácticas Productivas de la localidad de Del Carril

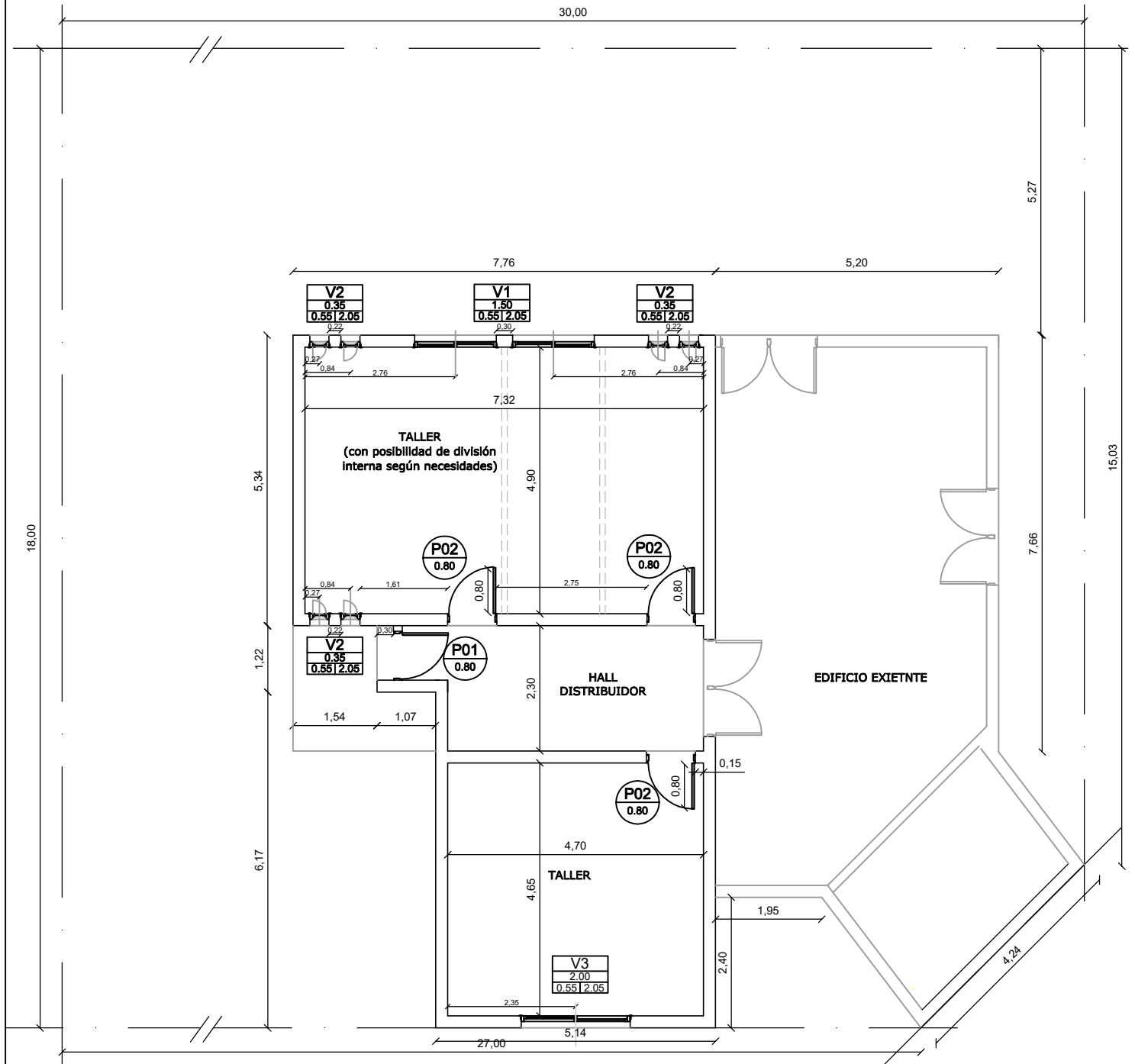
PLANO:
 Arquitectura

FECHA
 20.05.2023

ESCALA
 S/E



PLANTA DE ARQUITECTURA



MUNICIPIO DE SALADILLO
 SUBSECRETARÍA DE OBRA PÚBLICA Y PLANEAMIENTO
 DIRECCIÓN DE ESTUDIOS Y PROYECTOS

OBRA:
 Terminación Edificio para Prácticas Productivas de la localidad de Del Carril

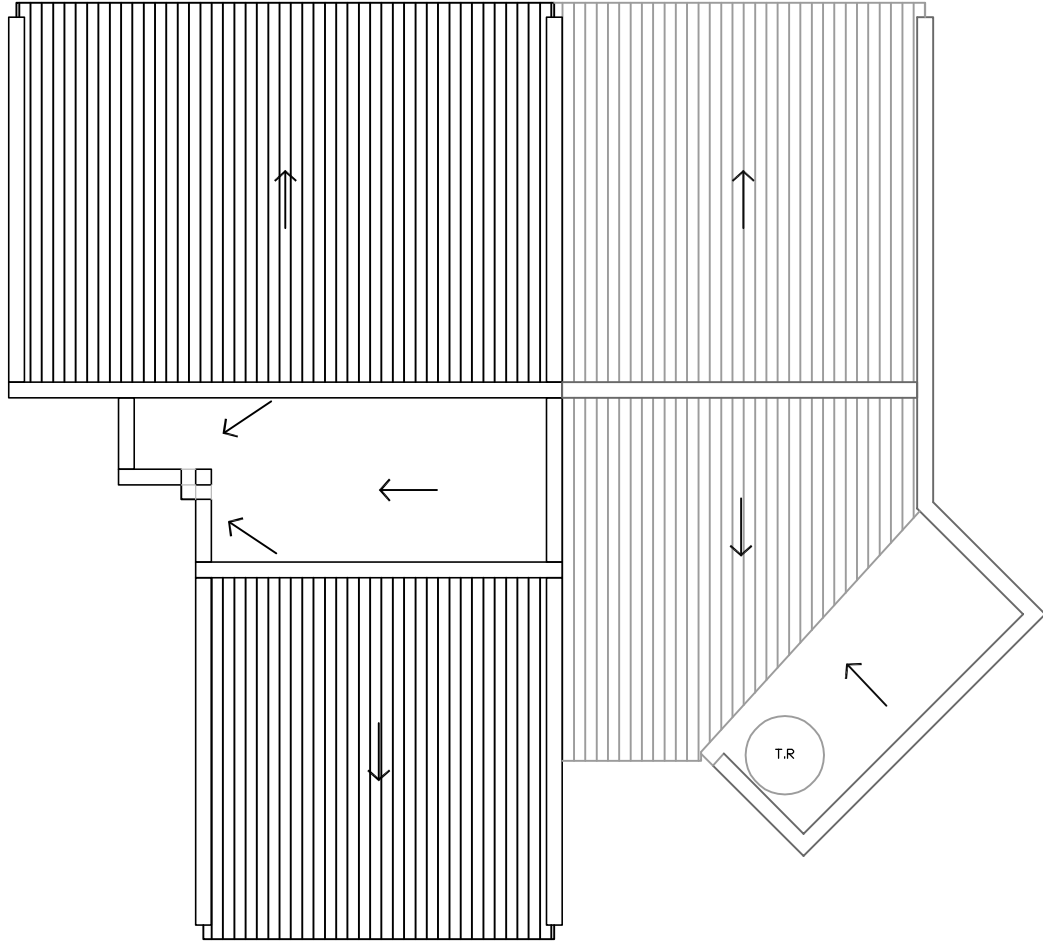
PLANO:
 Arquitectura

FECHA
 20.05.2023

ESCALA
 S/E



PLANTA DE TECHOS



MUNICIPIO DE SALADILLO
SUBSECRETARÍA DE OBRA PÚBLICA Y PLANEAMIENTO
DIRECCIÓN DE ESTUDIOS Y PROYECTOS

OBRA:
Terminación Edificio para Prácticas Productivas de la localidad
de Del Carril

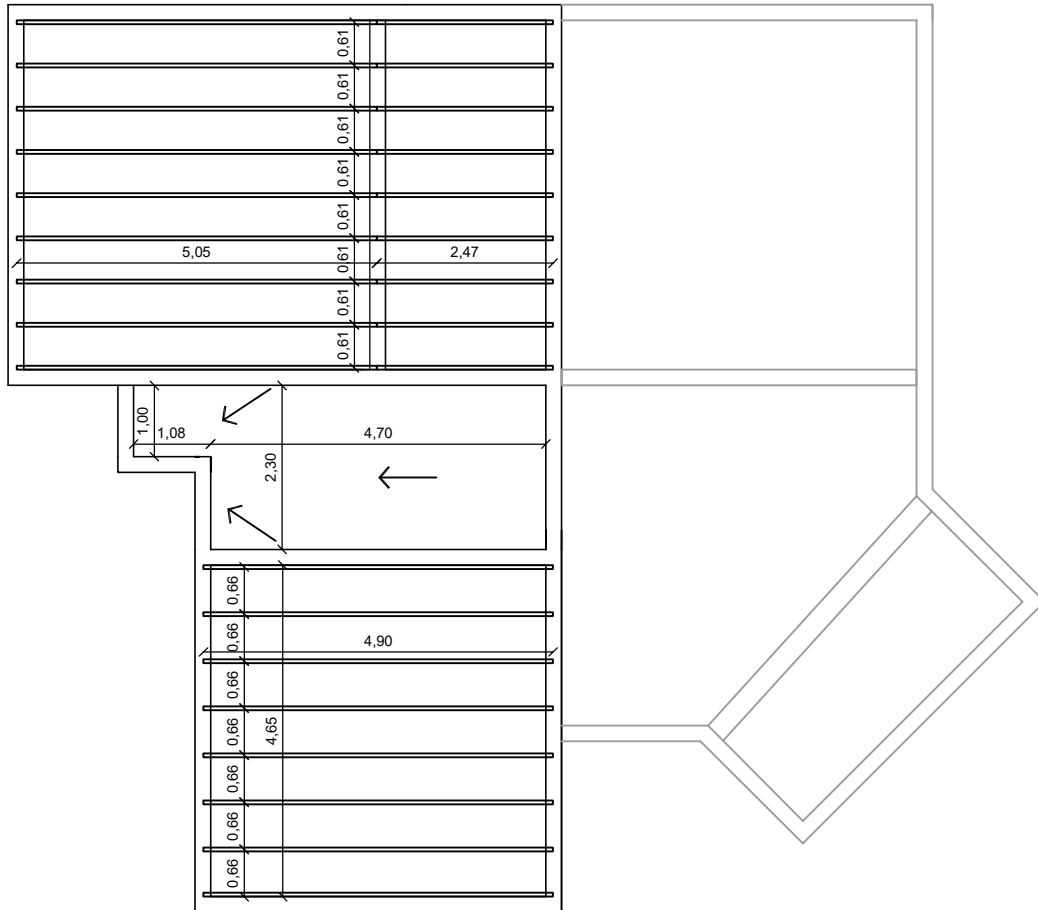
PLANO:
Planta de Techo

FECHA
20.05.2023

ESCALA
S/E



ESTRUCTURA DE TECHOS



MUNICIPIO DE SALADILLO
SUBSECRETARÍA DE OBRA PÚBLICA Y PLANEAMIENTO
DIRECCIÓN DE ESTUDIOS Y PROYECTOS

OBRA:
Terminación Edificio para Prácticas Productivas de la localidad
de Del Carril

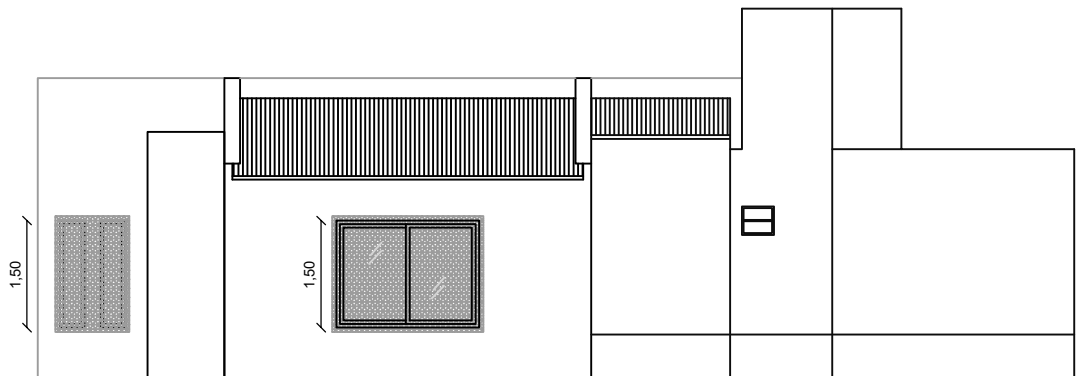
PLANO:
Estructura de Techo

FECHA
20.05.2023

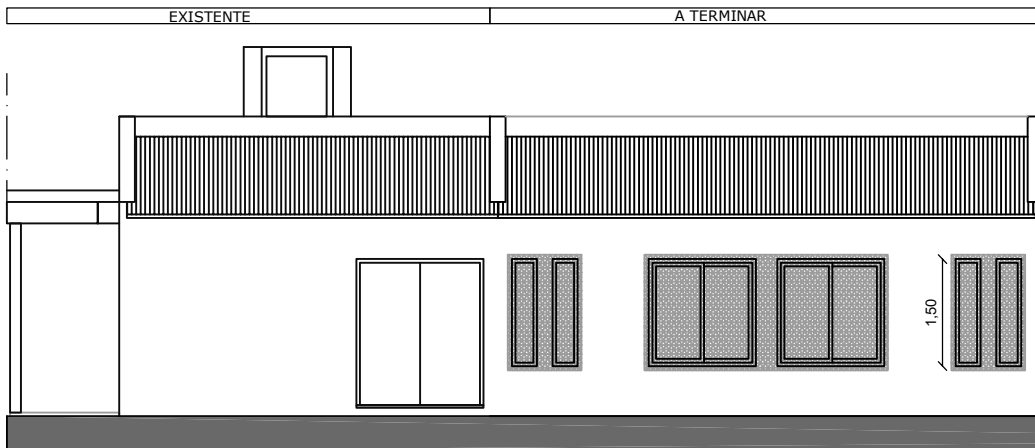
ESCALA
S/E



VISTA FACHADA CALLE



VISTA CONTRA FACHADA



MUNICIPIO DE SALADILLO
SUBSECRETARÍA DE OBRA PÚBLICA Y PLANEAMIENTO
DIRECCIÓN DE ESTUDIOS Y PROYECTOS

OBRA:
Terminación Edificio para Prácticas Productivas de la localidad
de Del Carril

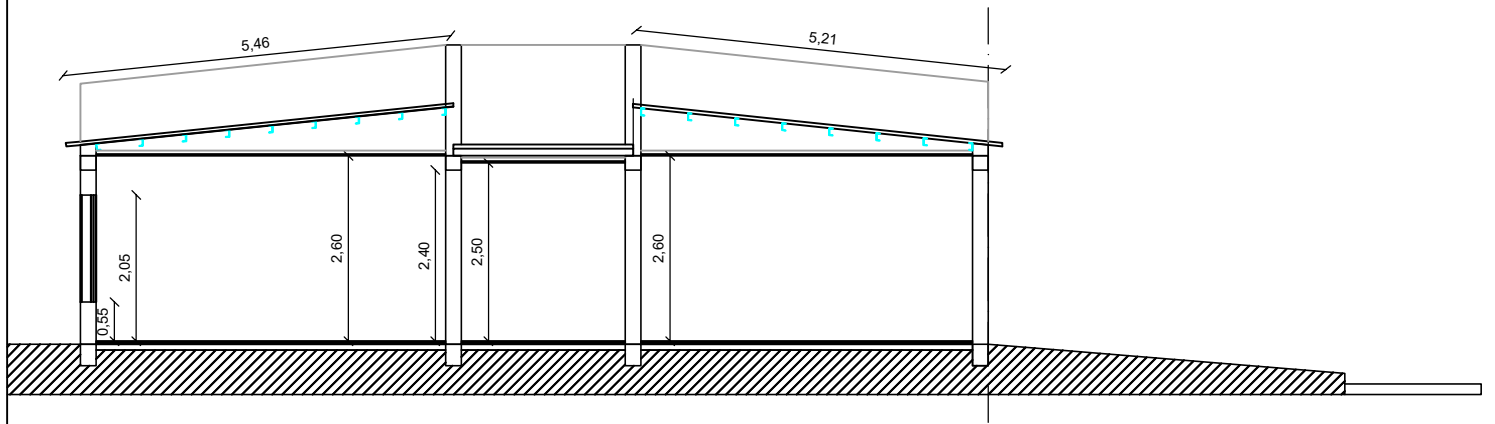
PLANO:
Vistas

FECHA
20.05.2023

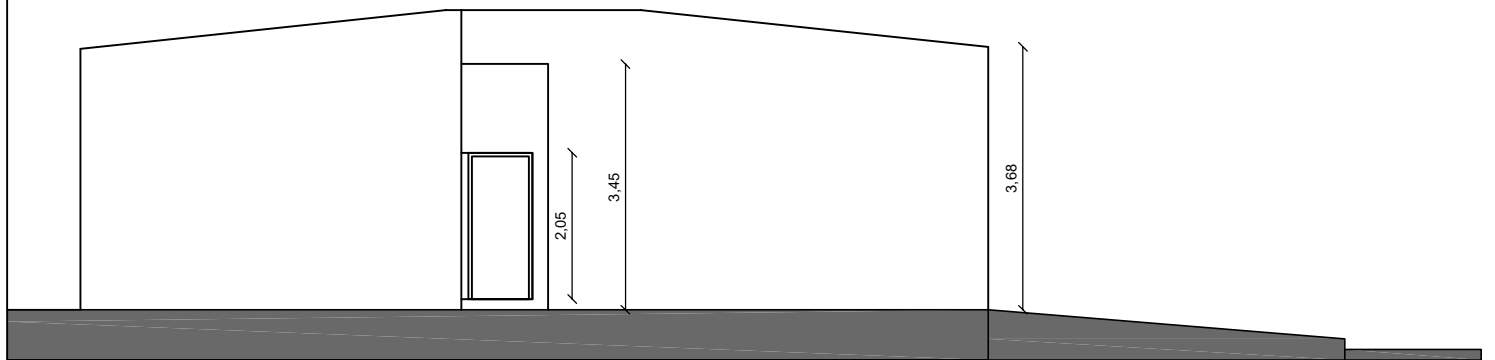
ESCALA
S/E



CORTE



VISTA



MUNICIPIO DE SALADILLO
SUBSECRETARÍA DE OBRA PÚBLICA Y PLANEAMIENTO
DIRECCIÓN DE ESTUDIOS Y PROYECTOS

OBRA:
Terminación Edificio para Prácticas Productivas de la localidad de Del Carril

PLANO:
Corte - Vistas

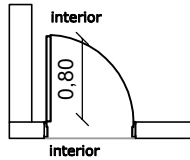
FECHA
20.05.2023

ESCALA
S/E



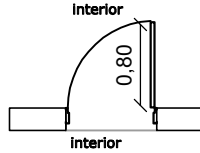
PLANILLA DE CARPINTERIAS

P02
0.80



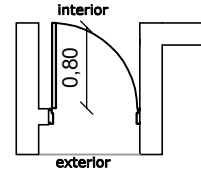
Cantidad: 1
Tipo: Puerta Placa interior
Mano: Izquierda
Material: Enchapada en Cedro
Marco de chapa, pared de 15

P02
0.80



Cantidad: 2
Tipo: Puerta Placa interior
Mano: Derecha
Material: Enchapada en Cedro
Marco de chapa, pared de 15

P01
0.80

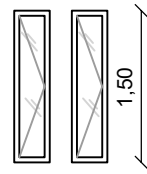


Cantidad: 1
Tipo: Puerta Exterior
Mano: Izquierda
Material: Chapa negra

Cantidad: 2
Tipo: Ventanas Rajas de Abrir
Material: Aluminio Negro
Modelo: Módena

V2
0.35
0.55 2.05

0,35 0,35

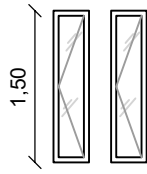


vista interior

Cantidad: 4
Tipo: Ventanas Rajas de Abrir
Material: Aluminio Negro
Modelo: Módena

V2
0.35
0.55 2.05

0,35 0,35

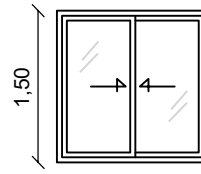


vista interior

Cantidad: 2
Tipo: Ventanas Corredizas
Material: Aluminio Negro
Modelo: Módena

V1
1.50
0.55 2.05

1,50

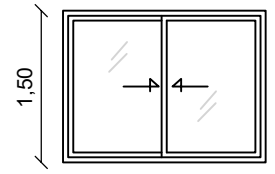


vista interior

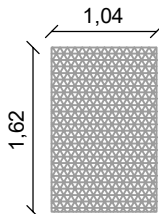
Cantidad: 1
Tipo: Ventana Corrediza
Material: Aluminio Negro
Modelo: Módena

V3
2.00
0.55 2.05

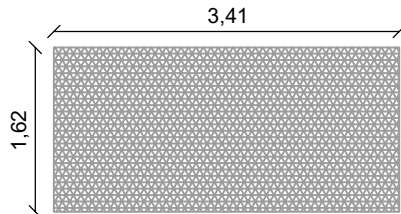
2,00



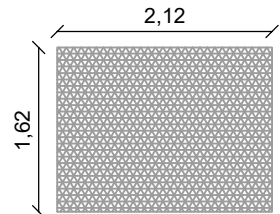
vista interior



Cantidad: 3
Tipo: Rejas de malla metálica
con planchuelas simil a las existentes



Cantidad: 1
Tipo: Rejas de malla metálica
con planchuelas simil a las existentes



Cantidad: 1
Tipo: Rejas de malla metálica
con planchuelas simil a las existente:

MUNICIPIO DE SALADILLO
SUBSECRETARIA DE OBRA PUBLICA Y PLANEAMIENTO
DIRECCION DE ESTUDIOS Y PROYECTOS

OBRA:
Terminación Edificio para Practivas Productivas de la localidad
de Del Carril

PLANO:
Planilla de Carpinterias

FECHA
20.05.2023

ESCALA
S/E

