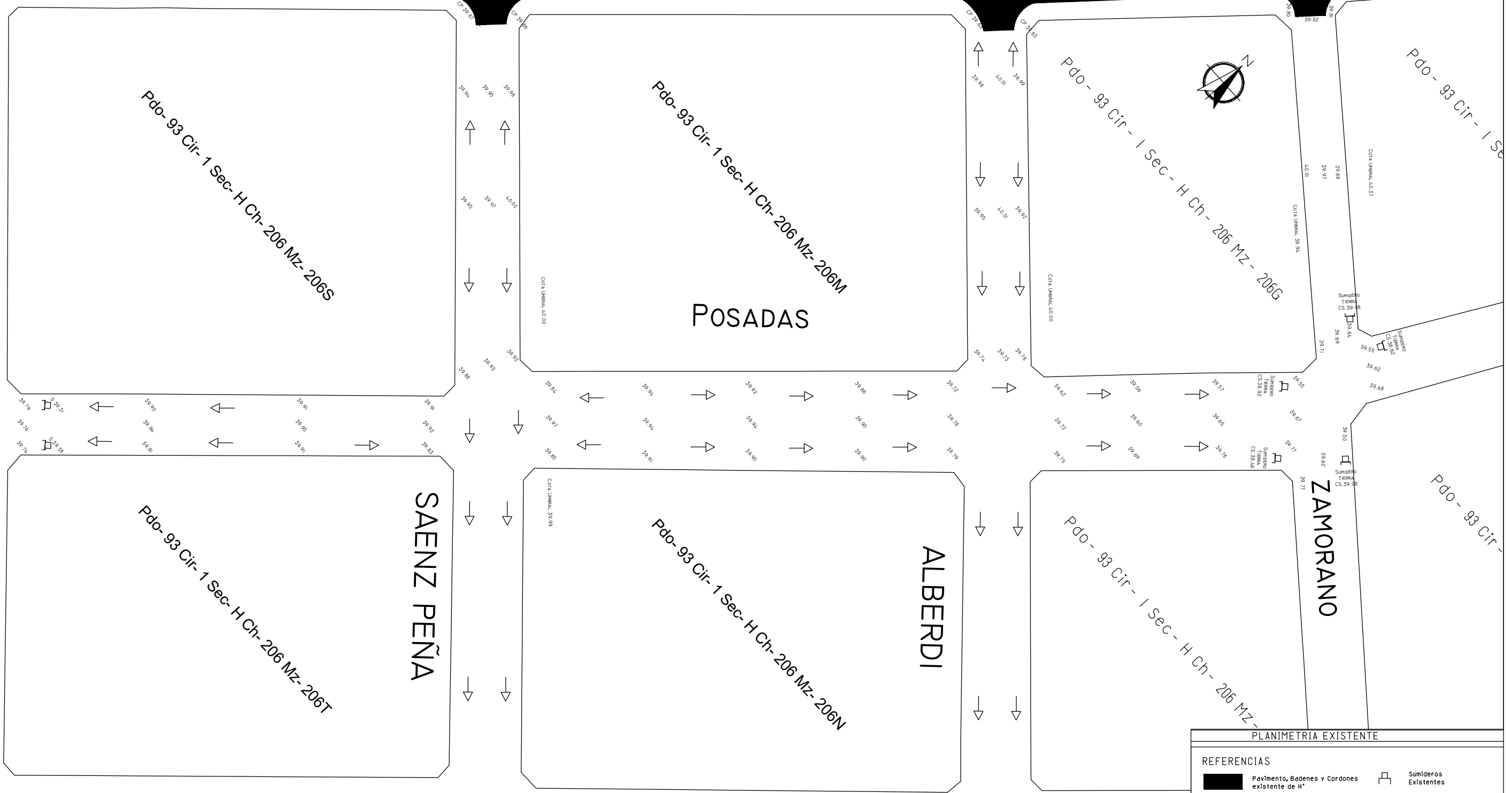


ALVAREZ DE TOLEDO



PLANIMETRIA EXISTENTE

| REFERENCIAS | |
|-------------|---|
| | Pavimento, Badenes y Cordones existente de H* |
| | Sumideros Existentes |
| | Escorrentamiento Superficial Existente |
| | 39.50 Cotas Existentes |

Municipalidad de SALADILLO
 Av San Martín N° 3151
 Buenos Aires - Argentina



OBRA Cordón Cuneta Barrio Falucho Etapa I y Barrio CURS calle Posadas
 PLANO Relevamiento Topográfico Barrio CURS calle Posadas

| | | | |
|----------------|--|-------------------------------------|--------------|
| PLANO N° 02 | PROYECTO SECRETARIA DE OBRAS Y SERVICIOS PUBLICOS | SECRETARIO ING. CANOIA GUILLELMO | DIBUJÓ MZ |
| HOJA A3 | ESCALA S/E | FECHA 07-2022 | |

Ing. JOSÉ LUIS SALOMÓN
 Intendente Municipal